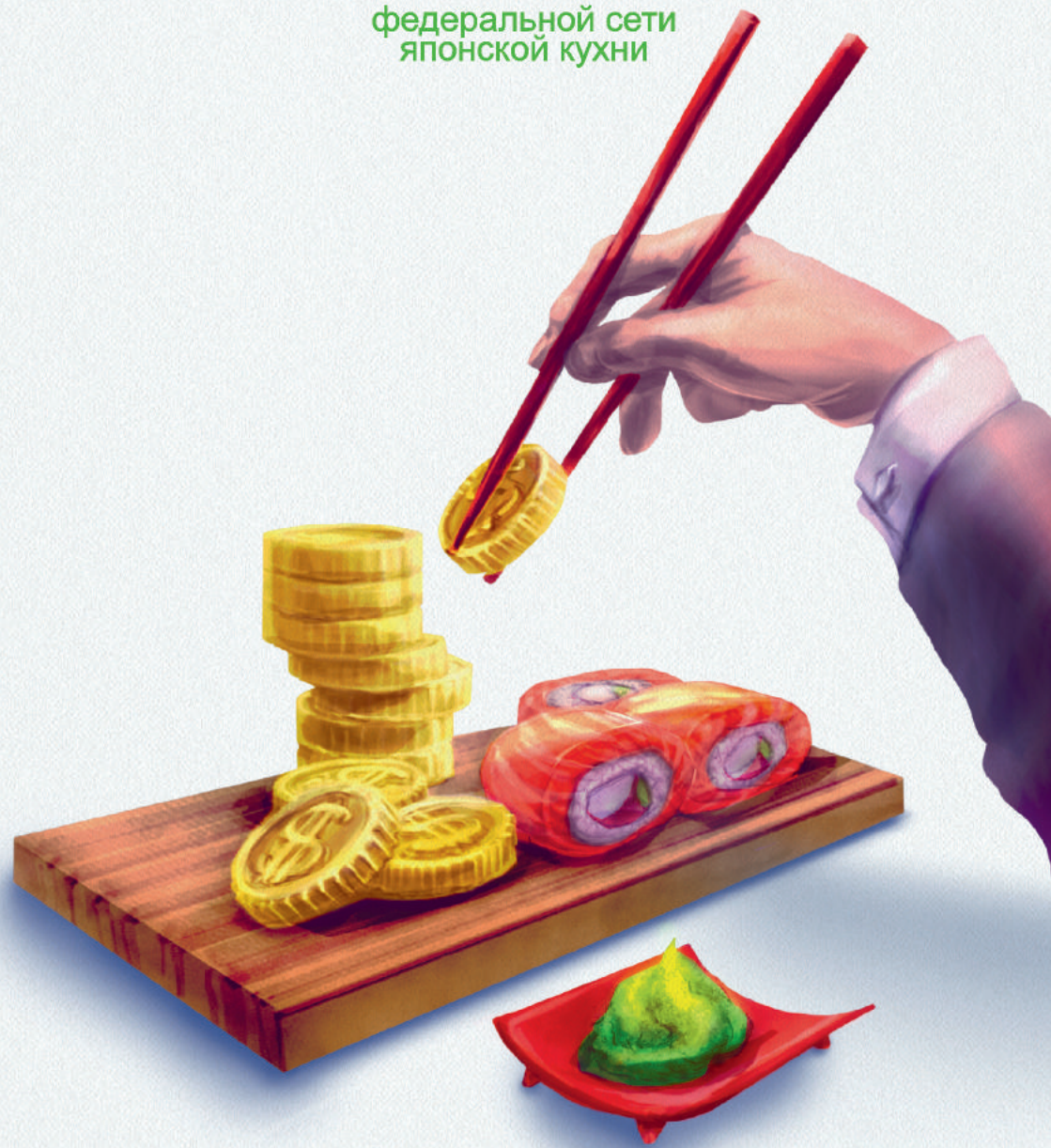


# SUSHI LOVE

ФРАНШИЗА

федеральной сети  
японской кухни





Мы предлагаем Вам путь к финансовой свободе и независимости!

Если Вы хотите стать успешным предпринимателем и экспертом в области японской гастрономии у себя в городе, то наше предложение 100% для Вас.

**Подходит как для начинающих стартаперов так и для акул бизнеса!**

# БИЗНЕС В ФОРМАТЕ TAKE AWAY

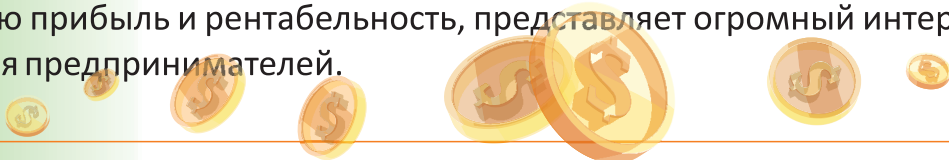


В настоящее время рынок быстрого питания развивается со стремительной скоростью. Открываются все новые рестораны, но особняком стоят магазины японской кухни в формате take away. Их популярность обусловлена несколькими вескими причинами.

Во-первых, мир сейчас очень динамичен, и на прием пищи у нас остается очень мало времени, да и просто, согласитесь, бывает лень готовить, когда Вы приходите уставший с работы домой.

Во-вторых, мир японской гастрономии очень долгое время был закрыт, в силу своей дороговизны и экзотичности, а сейчас, с развитием современных технологий и общества в целом, такие вещи стали доступны каждому.

В-третьих, бизнес, сочетающий в себе низкие издержки, высокую прибыль и рентабельность, представляет огромный интерес для предпринимателей.



## О КОМПАНИИ



Первый магазин сети был открыт четыре года назад. На его открытие ушло более полугода, ввиду того, что мы хотели предусмотреть все нюансы бизнеса: начиная от интерьера и поставщиков, заканчивая маркетингом и рекламой. Таким образом мы смогли

найти успешное решение для магазина японской кухни в формате take away. Сейчас на запуск проекта по готовой модели у наших партнеров уходит около месяца. В Sushi Love гостям предлагается удобный каждому формат с возможностью покушать или перекусить непосредственно в магазине, либо взять с собой любимую японскую еду, а для большего удобства еще и заказать доставку.



Мы являемся быстрорастущей сетью с выгодной программой франчайзинга. Это доказывают стремительные успехи и результаты наших партнеров. Чистая прибыль уже в первые месяцы работы может достигать 320000 рублей, при выручке около 1 миллиона рублей.

Сеть магазинов японской кухни Sushi Love соединяет в себе качество ресторана и цену магазина. Мы делаем японскую кухню доступной каждому нашему гостю и предлагаем нашим франчайзи делать это вместе с нами и получать прибыль.

**2013  
ГОД**

**Открылся первый  
магазин сети**

**2014  
ГОД**

**Открыто уже 10  
магазинов сети**

**2015  
ГОД**

**Запущена программа  
франчайзинга и открыты  
первые 2 магазина наших  
франчайзи**

**2016  
ГОД**

**Существует более 30  
магазинов сети от  
Калининграда до  
Благовещенска**

**2017  
ГОД**

**Ваш шанс присоединиться  
к нам**

# ПОЧЕМУ НАШУ ФРАНШИЗУ ПОКУПАЮТ?

## Показатели в цифрах



Мы быстрорастущая сеть, и уже показываем стабильные результаты: более 30 магазинов по всей стране, средняя ежемесячная прибыль в размере свыше 320000 рублей, общие показатели рентабельности превышают 32%. И это еще не все... Нашу продукцию покупают и ценят уже более 1 миллиона гостей со всех уголков России.

## Сильная аналитика



Мы знаем, какой регион является перспективным для подобного вида бизнеса. Мы используем современные технологии для исследования новых рынков, а также всех бизнес-процессов, происходящих на рынке общественного питания. Sushi Love имеет свой отдел аналитики, готовый помочь в принятии правильного решения.

## Опыт



Sushi Love объединяет в себе формат магазина и ресторана японской кухни. На протяжении четырех лет, мы совершенствовались в этих двух нишах. Мы не позволим Вам набить шишки и минимизируем всевозможные риски, сопряженные с открытием нового бизнеса. Понимание своей области «от» и «до», отлаженные схемы работы с поставщиками, современные системы автоматизации бизнес-процессов,- все это, работая в совокупности, дает дополнительные возможности в развитии нашего с Вами общего дела.



## Отдел маркетинга на аутсорсинге

Сейчас бизнес не может существовать без рекламы и маркетинга. Но не каждый предприниматель обладает необходимыми знаниями и деньгами, чтобы реализовывать свои рекламные мероприятия и не набить шишки. Именно поэтому мы предоставляем Вам квалифицированную помощь наших маркетологов, которые направят все ваши коммуникации, как офлайн, так и онлайн, в нужное русло. Мы предлагаем Вам современные инструменты, такие как раскрученные социальные сети и современный сайт, оптимизацией которого занимается наша управляющая компания, современное мобильное приложение. При помощи таких инструментов, гости не смогут пройти мимо Вашего магазина.

# ПОЧЕМУ НАШУ ФРАНШИЗУ ПОКУПАЮТ?



## Продукт и формат

Японская кухня в формате take away приобретает все большую и большую популярность, при этом рынок растет динамично. В своей продукции мы стараемся соответствовать вкусовым предпочтениям нашей аудитории и модным, современным тенденциям. Помимо классических Филадельфии и Калифорнии, в нашем меню Вы сможете увидеть и ЭКСПРЕСС-роллы, позволяющие сэкономить время на перекус среди дня, и детский набор «Лав Кидс» с игрушкой, специально для маленьких гостей.



## В ногу со временем

Мы гордимся нашей программой лояльности. На рынках с высокой конкуренцией остро стоит не только вопрос привлечения нового трафика, но и удержание старых гостей. Хороший предприниматель должен побуждать их совершать покупки именно в своем магазине, а не у конкурентов. Именно поэтому мы разработали собственное мобильное приложение, дающее огромный функционал предпринимателю в плане оповещения гостя о новых событиях и акциях, присутствует система накопления баллов и подарков. Долой столь наскучившие и устаревшие карты скидок! Бонусы от нашей сети всегда с Вами. Ну и наконец самое важное – гость может сделать заказ прямо с экрана своего мобильного телефона, и вкусная еда не заставит себя долго ждать.



## Юридическая прозрачность

Мы уверены в своем бизнесе и в завтрашнем дне. Поэтому всем нашим партнерам мы предоставляем юридические гарантии. Мы заключаем только договоры коммерческой концессии предусмотренные ГК РФ.

## ПАРТНЕРЫ РЕКОМЕНДУЮТ НАС



**Сергей Фирсов**  
г. Краснодар

В августе 2015 года мы провели переговоры об открытии в Краснодаре сети магазинов японской кухни под брендом Sushi Love. С помощью качественной и своевременной поддержки управляющей компании были подобраны помещение, поставщики и персонал для первого магазина. На данный момент мной уже открыты 3 торговых точки, ввиду того, что причин не пользоваться действительно работающей финансовой моделью Sushi Love мы не видим.

Решение стать франчайзи Sushi Love пришло ко мне не сразу. Определенные сомнения, безусловно, были. Но такого рода вещи бывают, наверное, у всех, кто впервые вступает на этот путь. И тут я могу сказать большое спасибо менеджерам компании, убедившим меня сделать этот выбор, и придавшим огромное количество храбрости, для первых шагов в этой сфере. Сейчас я понимаю, что это было одно из главных и самых правильных решений в моей жизни. Магазин работает и процветает, принося ту прибыль, на которую я рассчитывал.



**Артем Грицаенко**  
г. Благовещенск



**Алексей Макартцев**  
г. Новокузнецк

За все время, потраченное на открытие магазина проблем не возникло. Были лишь рабочие моменты, которые легко решались с помощью компетентных сотрудников компании. Информация, предоставляемая франчайзером полностью отвечает на все имеющиеся на этапе открытия вопросы. В общем, с франшизой Sushi Love вы получаете готовый проект с большой информационной поддержкой для работы, получения прибыли и развития. А дальше все в ваших руках!



# ПРОСТАЯ ФИНАНСОВАЯ МОДЕЛЬ

Открытие магазина сети с паушальным взносом 295 000 рублей и ежемесячным роялти - 2%. Sushi Love придерживается открытой позиции в части построения бизнеса и честности в деловых отношениях.

ПЕРВОНАЧАЛЬНЫЕ ВЛОЖЕНИЯ			Сумма в рублях
* до открытия, без учета рассрочек			
Паушальный взнос			295000
Оборудование			300000
Аренда помещения (1 мес.)			60000
Ремонт помещения			75000
Наружная реклама			90000
Мебель			90000
Рекламный бюджет (маркетинг)			35000
Инвентарь			30000
Униформа			10000
Хозтовары, канцтовары, упаковка			10000
Продукты			50000
Командировочные расходы			30000
Прочее			20000
*На многие позиции партнерами Sushi ♥ Love предоставляются специальные условия поставки: скидки, отсрочка платежа			
<b>Итого</b>			<b>1095000</b>
ЕЖЕМЕСЯЧНЫЕ РАСХОДЫ		% от затрат	Сумма в рублях
Закупка продуктов (30% от выручки)		44%	306900
Фонд оплаты труда (15% от выручки)		22%	153450
Аренда + коммунальные услуги		11%	75000
Реклама (7% от выручки)		10%	71600
Налоги		9%	61380
Роялти (2% от выручки)		3%	20460
Непредвиденные расходы (поломка оборудования, мелкий ремонт и пр.)		1%	10000
<b>Итого</b>		<b>100%</b>	<b>698800</b>
ЕЖЕМЕСЯЧНАЯ ВЫРУЧКА		Клиентопоток (количество гостей)	Средний чек (сумма в рублях)
Продукция собственного производства, напитки		1705	600
<b>Итого</b>			<b>1023000</b>
<b>Ежемесячная прибыль</b>			<b>324200</b>
Рентабельность			31.96%
<b>Окупаемость месяцев</b>			<b>3</b>

# СПЕЦИАЛЬНЫЕ ПРЕДЛОЖЕНИЯ



## пакет «ЛЕГКИЙ СТАРТ»

Наше предложение, позволяющее открыть магазин сети Sushi Love в своем городе, сэкономив на первоначальных вложениях в бизнес.

<b>Город</b>	<b>любой, при отсутствии магазина сети</b>
<b>Паушальный взнос</b>	<b>195 000 руб.</b>
<b>Роялти</b>	<b>2,5%</b>



## пакет «МАЛЫЙ ГОРОД»

Предложение с минимальным паушальным взносом, предназначенное для открытия магазина в маленьком городе до 100 000 человек.

<b>Город</b>	<b>до 100 000 человек</b>
<b>Паушальный взнос</b>	<b>145 000 руб.</b>
<b>Роялти</b>	<b>2,5%</b>
<b>Эксклюзивная территория</b>	<b>предоставляется эксклюзив на город</b>

**Открой свой высокодоходный  
бизнес уже сейчас!**



**8 800 333 92 71**



**fransh.sushi-love.ru**



**vk.com/franshizasushi**



**facebook.com/sushiloveru**